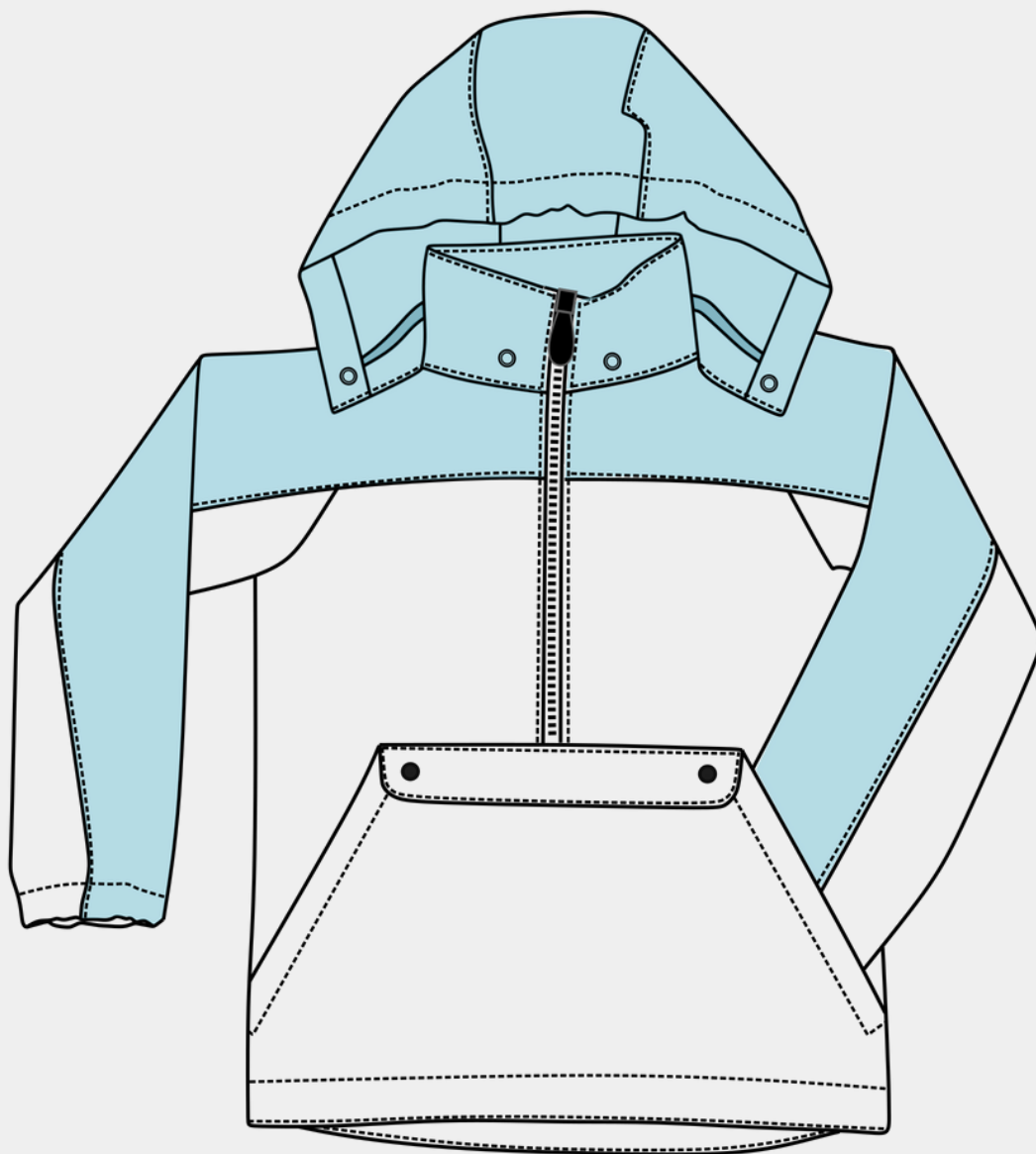


Pokročilý začátečník



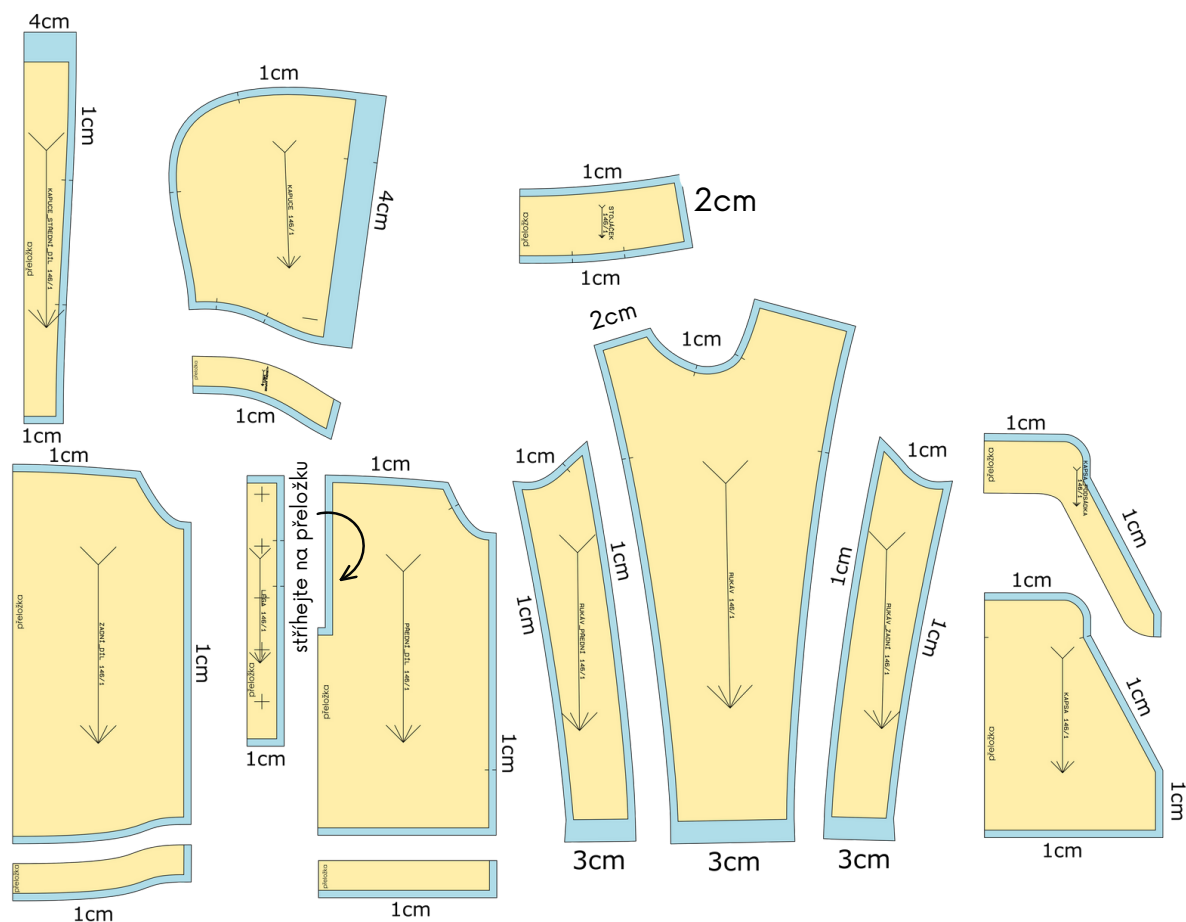
Fazonetka
studio moderního střihu



Návod na bundu Parker verze ZIP

Návod na šití najdete zdarma na stránkách www.fazonetka.cz. Střih je chráněn autorským právem a bez souhlasu není dovoleno jej volně šířit nebo prodávat. Není určeno pro komerční účely. Vytvořila Bc. Jana Coufalová

NÁKRES DOPORUČENÝCH PŘÍDAVŮ NA ŠVY A ZÁLOŽKY



**přední díl stříhejte celý na přeložku !!!
Légu si stříháme pouze 1x na přeložku!!!**

Než se pustíte do stříhání, projděte si pečlivě tento nákres ať víte, kam správně kolik přidat švové přídatky a záložky. Tyto přídatky jsou doporučené a jsou určeny pro tkaninové materiály materiály.

1. nejprve šijeme bundu podle návodu na verzi s légou do bodu 18. Poté postupuje následovně





3. Poté si našpendlíme pravou část zipu na pravý přední kraj.



4. Zip našijeme



5. Stejným způsobem našijeme i druhou část zipu. Dbáme na návaznost švů. V dolní části kde končí našití zipu nastříhneme švovou záložku šikmo až těsně ke konci šití aby šel zip otočit do RS.



6. Légu si přehneme na polovinu LS na LS k sobě a v horní a spodní části odšijeme za 1cm.



7. Přetočíme do LS ze tří stran v kraji prošijeme a légu začistíme overlockem.



8. Takto připravenou légu našpendlíme na pravou přední část s našitým zipem.



9. Légu přišijeme.



10. V horní části zip zahneme pod légu.



11. detail zahnutí.



12. U strany bez légy začistíme kraj s našitým zipem lemovací pruženkou. Lemovat začínáme 2-3cm pod našitím zipu a končíme 2cm ve stojáčku.



13. Poté můžeme přebytečný zip ostříhnout a zip zajistit prošitím či olemováním konce zipové tkanice kouskem látky.

Dále už pokračujeme podle bodu 27 návodu na verzi s légou. :-) Kapsu našíváme na bundu tak, aby alespoň pár mm překryla konec našití zipu a tím začistila konec našití zipu kde zůstal malý otvor. !!!